

Progetto: STUDIO GEO B.R.
DOTT. GEO. PABLO BARRILE
ING. ARCH. ANDREA C. DE VITO TORINO

Il Sindaco: Gianpiro Brunetti
L'Assessore all'Urbanistica: Giacomo Rosso
Il Segretario generale: Paolo Riva
Il Responsabile del Procedimento: Piergiorgio Tuntinetti

aprile 2015

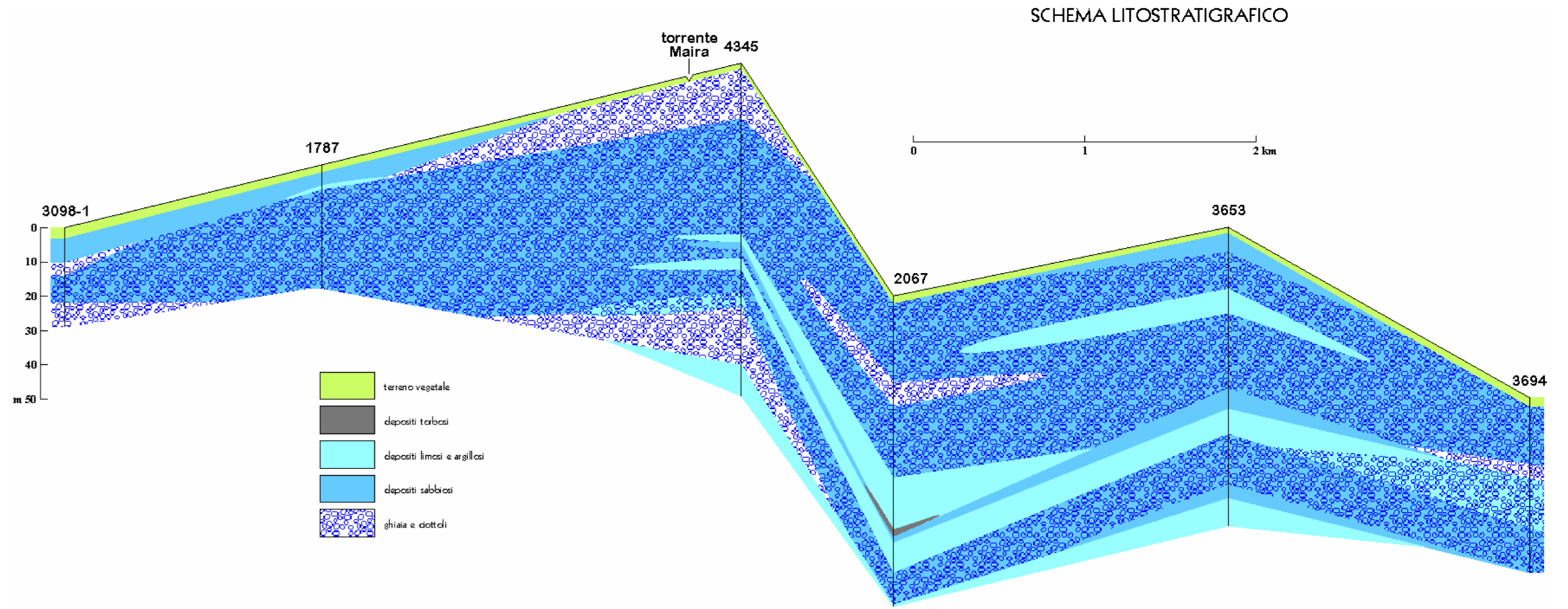
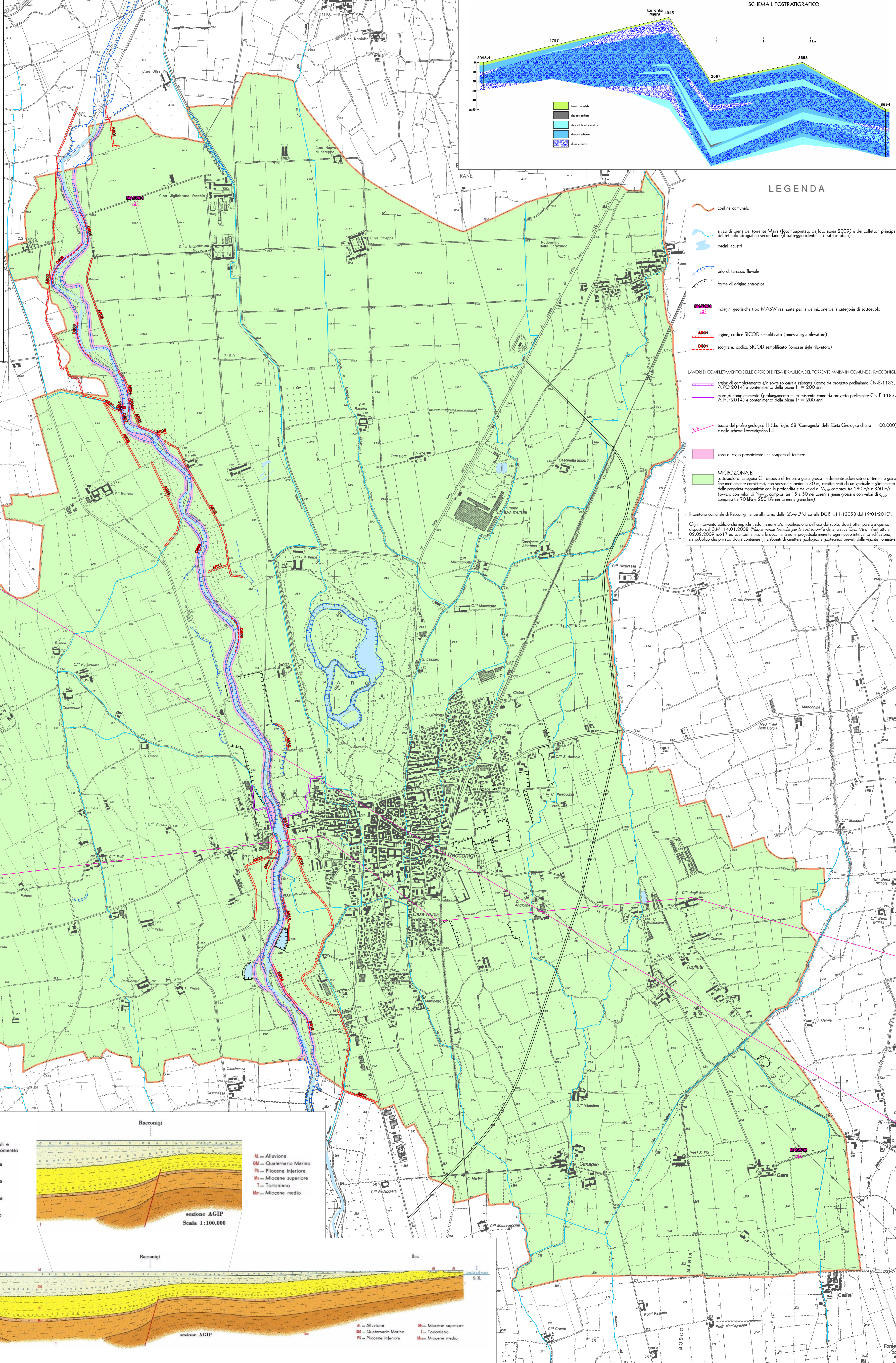
ADEGUAMENTO DGR 13/06/2011 n.17-2172

Carta delle Microzone Omogenee
in Prospettiva Sismica (MOPS)

agg. elaborato aprile 2015

aggiornamento cartografico: 1991-1999

scala 1:10000



LEGENDA

- confine comunale
- alveo di piena del torrente Maira (fotointerpretato da foto aerea 2009) e dei collettori principali del reticolo idrologico secondario (il tratteggio identifica i tratti intubati)
- bacini lacustri
- filo di terrazzo fluviale
- forma di origine antropica
- indagini geofisiche tipo MASW realizzate per la definizione della categoria di sottosuolo
- ADO1 argine, codice SICOD semplificato (omessa sigla rilevatore)
- DDO1 scogliera, codice SICOD semplificato (omessa sigla rilevatore)

LAVORI DI COMPLETAMENTO DELLE OPERE DI DIFESA IDRAULICA DEL TORRENTE MAIRA IN COMUNE DI RACCONIGI:

- argine di completamento e/o sovrallzo carata esistente (come da progetto preliminare C.N.E.-1183, AIPO 2014) a contenimento della piena Tr = 200 anni
- muro di completamento (adeguamento muro esistente come da progetto preliminare C.N.E.-1183, AIPO 2014) a contenimento della piena Tr = 200 anni

traccia del profilo geologico H (da foglio 68 "Carnegola" della Carta Geologica d'Italia 1:100.000) e dello schema litostratigrafico L-L

zona di ciglio prospiciente una scarpata di terrazzo

MICROZONA B
sottosuolo di categoria C - depositi di terreni a grana grossa mediamente addensati o di terreni a grana fine mediamente consistenti, con spessori superiori a 30 m, caratterizzati da un gradiente medio-alto delle proprietà meccaniche con la profondità e da valori di $V_{s,30}$ compresi tra 180 m/s e 360 m/s (ovvero con valori di N_{60} compresi tra 15 e 50 nei terreni a grana grossa e con valori di $C_{u,30}$ compresi tra 70 kPa e 200 kPa nei terreni a grana fine).

Il territorio comunale di Racconigi rientra all'interno della "Zona 3" di cui alla DGR n. 11-13058 del 19/01/2010.
Ogni intervento edilizio che implichi trasformazione e/o modificazione dell'uso del suolo, dovrà ottemperare a quanto disposto dal D.M. 14.01.2008 "Misure normative per la costruzione" e dalla relativa Cir. Min. Infrastrutture 02.02.2009 n. 517 ed eventuali n.m. e la documentazione progettuale inerente ogni nuovo intervento edificatorio, sia pubblico che privato, dovrà contenere gli elaborati di carattere geologico e geotecnico previsti dalla vigente normativa.

